

I.

Instrucciones:

Estas fichas están diseñadas para trabajar el eclipse de dos formas distintas. Elige la opción que mejor se adapte a tus necesidades:

Opción 1: Un solo uso (recortar y pegar)

1. Descarga e imprime las fichas.
2. Recorta las piezas indicadas.
3. Completa la actividad pegando cada elemento en su lugar correspondiente.

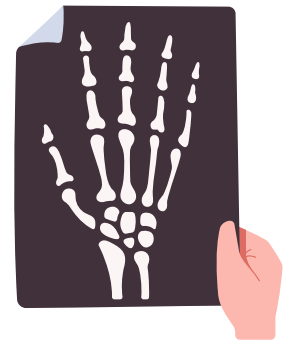
Opción 2: Uso reutilizable (con plastificado y velcro)

1. Descarga e imprime las fichas y las piezas recortables.
2. Plastifica todos los materiales.
3. Recorta las piezas.
4. Coloca velcro adhesivo en las piezas y en los espacios de las fichas.
5. Utiliza las piezas tantas veces como quieras.

Ficha 1: Eclipse de Sol.



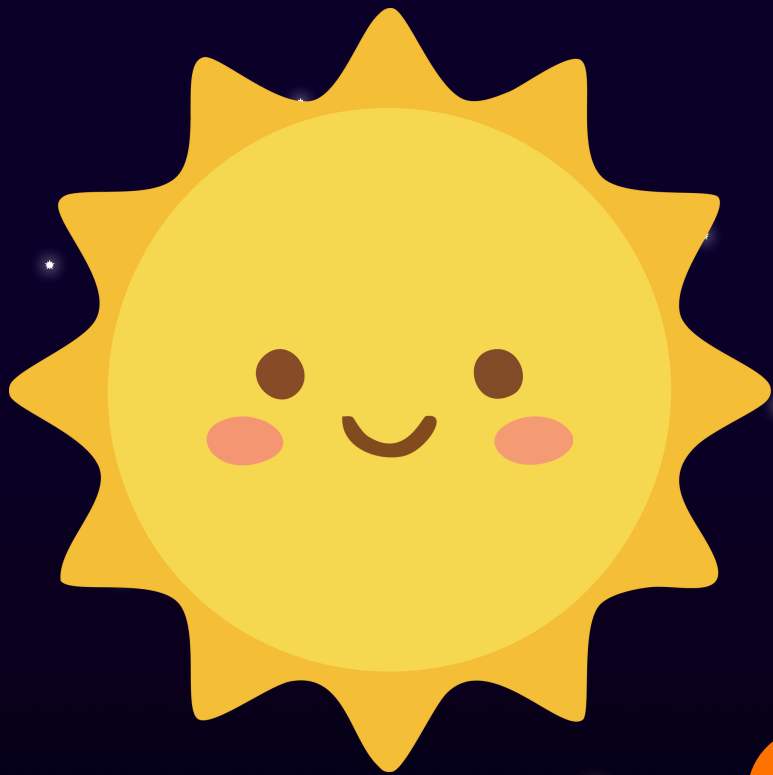
Ficha 2: Seguridad



El 12 de agosto de 2026 tendrá lugar un eclipse solar total, un día, dos noches, una oportunidad única en tu vida.

Eclipse de Sol

Coloca el Sol, la Tierra y la Luna en el lugar que corresponda para tener un eclipse solar.



Seguridad

Mirar al Sol sin protección puede dañar gravemente tu ojos.
¿Cómo debes proteger tu ojos?

