

Instrucciones:

Estas fichas están diseñadas para trabajar el eclipse de dos formas distintas. Elige la opción que mejor se adapte a tus necesidades:

Opción 1: Un solo uso (recortar y pegar)

1. Descarga e imprime las fichas.
2. Recorta las piezas indicadas.
3. Completa la actividad pegando cada elemento en su lugar correspondiente.

Opción 2: Uso reutilizable (con plastificado y velcro)

1. Descarga e imprime las fichas y las piezas recortables.
2. Plastifica todos los materiales.
3. Recorta las piezas.
4. Coloca velcro adhesivo en las piezas y en los espacios de las fichas.
5. Utiliza las piezas tantas veces como quieras.

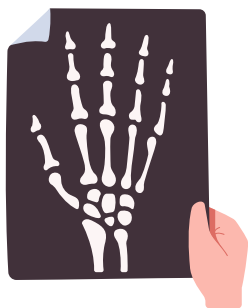
Ficha 1: Eclipse de Sol.



Eclipse de Sol

Eclipse de Luna

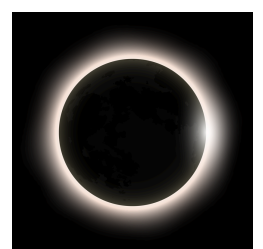
Ficha 2: Seguridad



Ficha 3: ¿Dónde ver el eclipse?



Eclipse parcial



Eclipse total

El 12 de agosto de 2026 tendrá lugar un eclipse solar total, un día, dos noches, una oportunidad única en tu vida.

El cielo se oscurece tanto que parece de noche, las estrellas salen y la temperatura baja.



La Tierra proyecta su sombra sobre la luna llena, que toma un color rojizo.

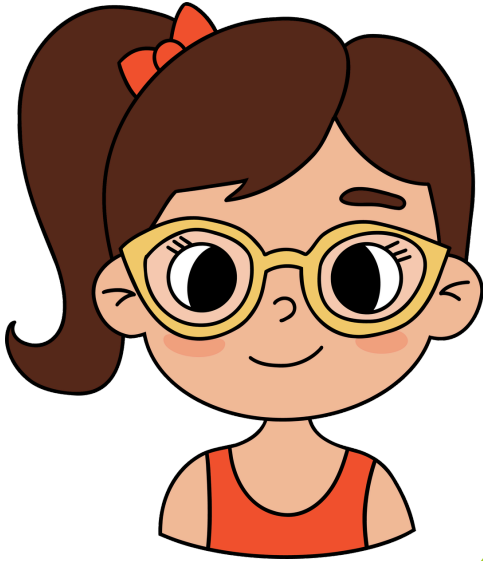


Coloca en su lugar:



Seguridad

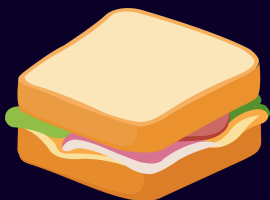
Mirar al Sol sin protección puede dañar gravemente tu ojos.
¿Cómo debes proteger tu ojos?



Coloca en su lugar:

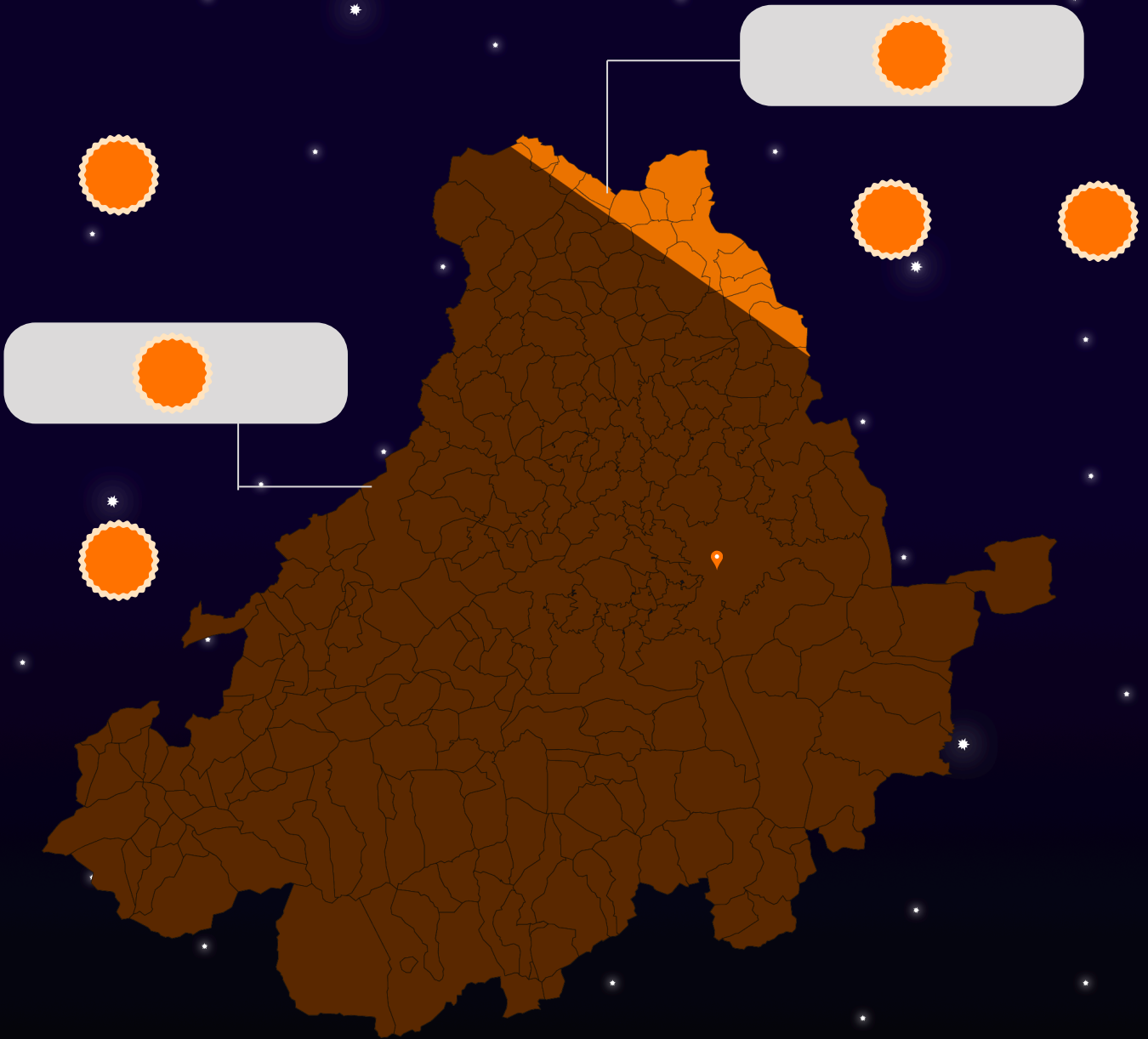


También debes llevar:



¿Dónde ver el eclipse?

Por desgracia no podremos ver el eclipse de Sol total desde toda la provincia.
Por suerte hay 16 localidades donde si podremos observarlo.



Coloca en su lugar:

